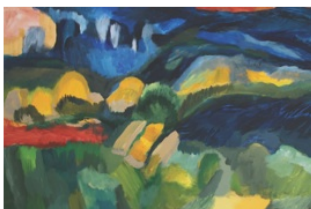


# KUNST.part.

## DIE NÄCHSTEN AUSSTELLUNGEN BEI KUNSTpart.



14. Mai bis 1. Juni 2013:

ALBERT ENZ — *BILDER*.

Nach 40 Jahren wissenschaftlicher Tätigkeit in der Forschung hat Albert Enz nach erfolgreichen Ausstellungen in der Schweiz und Frankreich (60er und 70er Jahre) nach der Pensionierung den Mal-Pinsel / Spachtel wieder in die Hand genommen.

Die in den letzten Jahren entstandenen Bilder sind entweder mit Acryl- oder Ölfarben geschaffen worden. Die abstrakten Impressionen gewonnen bei Aufenthalten im Süden Frankreichs und der Toskana, sind Gegenstand der derzeitigen Bilder.

Die Mittel der bildlichen Aussage sind für ihn, Farben expressiv dargestellt in abstrakten Kompositionen. Die Farbe, ihre Wahrnehmung und Empfindung sind die Grundlagen für eine schöpferische Wesensäußerung des Menschen. Die Bilder beinhalten Erinnerungen und spezifische Gefühle, die daraufhin gemalt wurden.



AUSSTELLUNGSAPERÖ:  
Samstag 18. Mai, 14 - 17 Uhr

ANWESENHEIT DES KÜNSTLERS:  
Samstag 25. Mai und 1. Juni, 14 - 17 Uhr



4. bis 22. Juni 2013:

EVELYNE SCHOENMANN — *KERAMIK IM DIALOG*.

Ob ein Keramikobjekt naturgebrannt ist, glasiert oder unglasiert, es wirkt immer durch seine Struktur und Form. Die Eigenheit einzelner Objekte kommt mit einer Glasure stärker zur Geltung. Andere Objekte bestechen erst durch den stundenlangen Brand im offenen Feuer. Wieder andere, etwa aus Porzellan, sind am schönsten nackt. Das im Ausstellungskonzept bewusst arrangierte Nebeneinander verschiedener Techniken und Brandverfahren macht den höchst vielschichtigen und spannenden Dialog erlebbar. Lassen Sie sich von den gezeigten Werken ansprechen!



Impressionen unter:  
[www.schoenmann-ceramics.ch](http://www.schoenmann-ceramics.ch)

APERÖ MIT DER KÜNSTLERIN:  
Samstag, 8. Juni, 14 bis 17 Uhr



25. Juni bis 6. Juli 2013:

MARIANN WIDMER — *MALEREI / ZEICHNUNG*.

Für ihre Arbeit hat sich die Landschaft immer wieder als Ausgangspunkt erwiesen. Das Motiv «Die geteilte Welt», das die Künstlerin nicht mehr loslässt, resultiert daraus. Klar und rigoros ist die horizontale Zweiteilung der Bildfläche vollzogen oben und unten, hell und dunkel und dazwischen ein Ereignis, das sich in erster Linie als berückende malerische Textur manifestiert. Hier im Bildgeviert, offenbaren sich Visionen von unermesslicher Weite, die faszinierend und beunruhigend zugleich sind, und letztlich als Seelenlandschaften die «condition humaine» thematisieren. Als Kontrapunkt entstehen während der regelmässigen Aufenthalte in Venedig die Wolkenbilder. Hier wird jene Harmonie eingelöst, die für «Die geteilte Welt» unerreichbar bleibt.

Gabriele Lutz

[www.mariannwidmer.ch](http://www.mariannwidmer.ch)

AUSSTELLUNGSAPERÖ:  
Dienstag 25. Juni, 17 - 20 Uhr

KUNSTpART. ist vom 9. bis 20. Juli 2013 geschlossen.



23. Juli bis 3. August 2013:

**SOMMERAUSSTELLUNG — *VERSCHIEDENE KÜNSTLER***

Lassen Sie sich überraschen von den vielfältigen Arbeiten der vergangenen Ausstellungen.

In dieser kurzen Sommerausstellung zeigt KUNSTpART. einen kleinen Zusammenschnitt aus den vergangenen Ausstellungen.